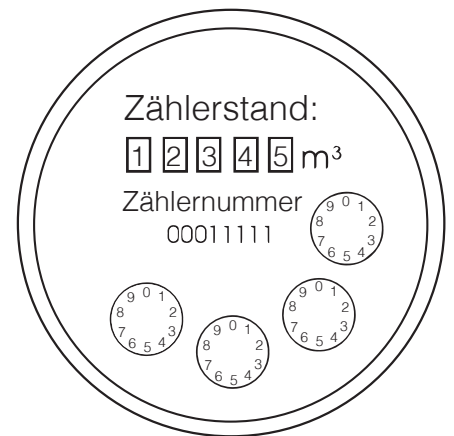


## Wasserzähler

Damit die Wasserwerke das verbrauchte Wasser abrechnen können, gibt es in jedem Haushalt Wasserzähler – einen für warmes und einen für kaltes Wasser. Die Einheit auf dem Zähler ist Kubikmeter (m<sup>3</sup>). Ein Kubikmeter Wasser – das sind 1.000 Liter – kostet 2,25 Euro.

Wie viel Wasser verbraucht deine Familie? Suche in eurer Wohnung/eurem Haus die Wasserzähler. Notiere zu Beginn und zum Schluss deines Wassertagebuches die beiden Zählerstände und wie viele Personen ihr im Haushalt seid.



## Was verbraucht deine Schule?

Ihr könntet auch einmal gemeinsam in der Klasse überlegen: Wofür verbrauchst du und deine Klasse in der Schule noch Wasser? Vielleicht zeigt euch der Hausmeister auch die Wasserzähler, und ihr könnt über eine Woche hinweg notieren, wie viel Wasser die Schule verbraucht. Wenn ihr dann noch die Personenzahl von Schüler/innen und Lehrer/innen habt, könnt ihr ausrechnen, wie der Pro-Kopf-Verbrauch der Schule ist (Liter : Personenzahl = Liter pro Person).

## Findest du die 10 Fehler?

